

Istituto
nazionale
di statistica

COMUNICATO STAMPA

Occupati e disoccupati Agosto 2010: stime provvisorie

Allo scopo di migliorare la tempestività dell'informazione statistica sull'evoluzione del mercato del lavoro, e nell'ambito degli accordi stabiliti in sede europea, l'Istat diffonde la pubblicazione delle stime mensili dei principali indicatori del mercato del lavoro derivanti dalla Rilevazione sulle forze di lavoro. Si tratta di stime provvisorie, perché basate su una parte, pur se consistente (oltre 22 mila famiglie, pari a oltre 47 mila individui, per il mese di agosto), del campione coinvolto nella rilevazione. Le stime mensili, prodotte con una opportuna metodologia statistica, sono diffuse a distanza di circa 30 giorni dalla fine di ciascun mese di riferimento.

Sulla base delle informazioni finora disponibili, il numero di occupati ad agosto 2010 (dati destagionalizzati) risulta invariato rispetto a luglio e in diminuzione dello 0,6 per cento rispetto ad agosto 2009. Il tasso di occupazione è pari al 56,9 per cento, invariato rispetto a luglio e con una riduzione di 0,5 punti percentuali rispetto allo stesso periodo dell'anno precedente.

Il numero delle persone in cerca di occupazione diminuisce del 2,4 per cento rispetto a luglio, risultando in aumento del 3,6 per cento rispetto ad agosto 2009. Il tasso di disoccupazione, pari all'8,2 per cento, è in calo di 0,2 punti percentuali rispetto a luglio; in confronto ad agosto 2009 il tasso di disoccupazione registra un aumento di 0,3 punti percentuali. Il tasso di disoccupazione giovanile è pari al 25,9 per cento, con una riduzione di 0,8 punti percentuali rispetto al mese precedente e un aumento di 0,6 punti percentuali rispetto ad agosto 2009.

Il numero di inattivi di età compresa tra 15 e 64 anni ad agosto 2010 aumenta dello 0,3 per cento rispetto a luglio e dell'1,1 per cento rispetto ad agosto 2009. Il tasso di inattività, pari al 37,9 per cento, è in leggero aumento sia rispetto al mese precedente (+0,1 punti percentuali) sia rispetto ad agosto 2009 (+0,3 punti percentuali).

Tabella 1. Popolazione per condizione; tasso di occupazione, disoccupazione e inattività. Agosto 2010 – dati destagionalizzati *

	Valori assoluti (migliaia di unità)	Variazioni congiunturali (su luglio 2010)		Variazioni tendenziali (su agosto 2009)	
		Absolute	percentuali	assolute	percentuali
Occupati	22.885	1	0,0	-139	-0,6
Persone in cerca di occupazione	2.043	-50	-2,4	71	3,6
Inattivi 15-64 anni	14.985	41	0,3	164	1,1
	Valori percentuali	Variazioni congiunturali (su luglio 2010) in punti percentuali		Variazioni tendenziali (su agosto 2009) in punti percentuali	
Tasso di occupazione 15-64 anni	56,9	0,0		-0,5	
Tasso di disoccupazione	8,2	-0,2		0,3	
Tasso di disoccupazione giovanile 15-24 anni	25,9	-0,8		0,6	
Tasso di inattività 15-64 anni	37,9	0,1		0,3	

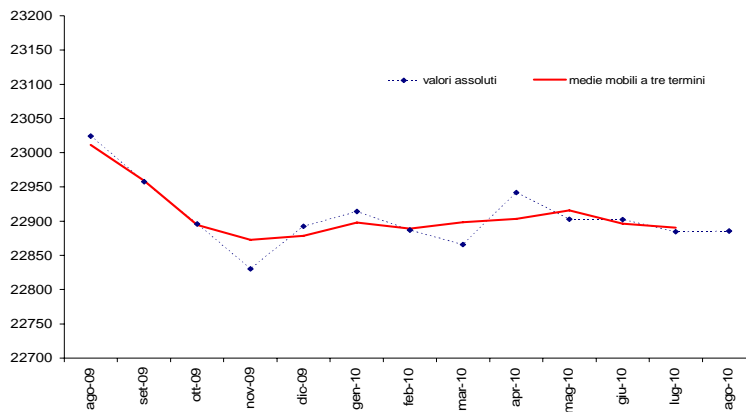
*dati provvisori

Direzione centrale comunicazione ed editoria tel. +39 06 46732244-2243
Centro di informazione statistica tel. +39 06 46733105

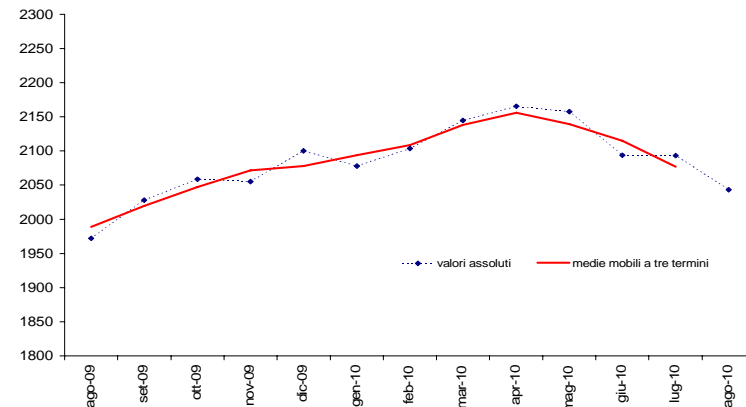
Informazioni e chiarimenti
Servizio Formazione e lavoro
Roma, Via Ravà 150 - 00142
Riccardo Gatto, tel. +39 06 46734826
Mario Albisinni, tel. +39 06 46734731
Andrea Spizzichino,
tel. +39 06 46734825
e-mail: infolav@istat.it

Prossimo comunicato: 29 ottobre 2010
(Stima provvisoria – settembre 2010)

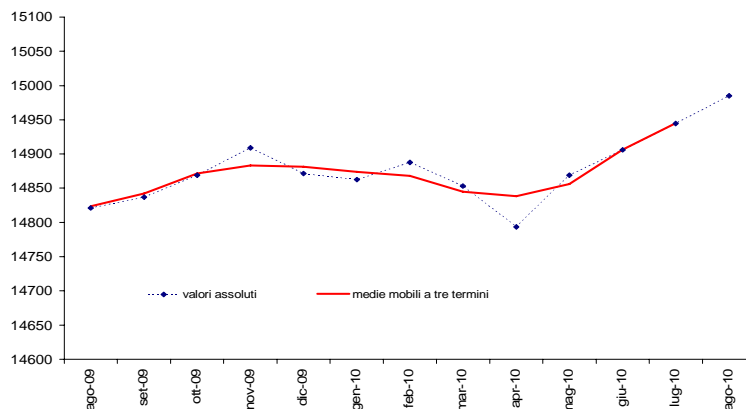
Occupati
 (dati destagionalizzati, valori assoluti in migliaia di unità)
 dati provvisori



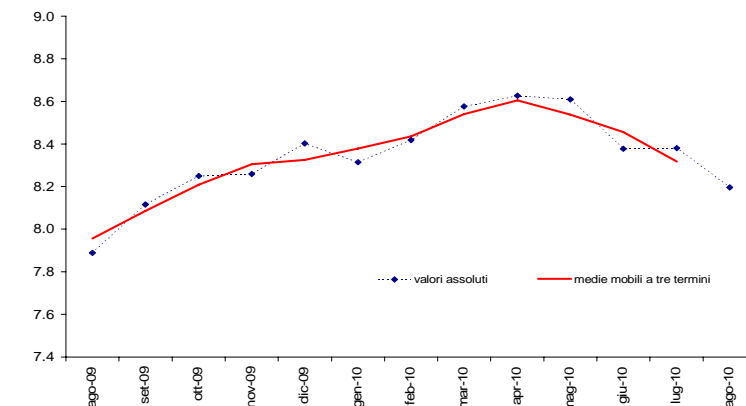
Persone in cerca di occupazione
 (dati destagionalizzati, valori assoluti in migliaia di unità)
 dati provvisori



Inattivi 15-64 anni
 (dati destagionalizzati, valori assoluti in migliaia di unità)
 dati provvisori



Tasso di disoccupazione
 (dati destagionalizzati, valori percentuali)
 dati provvisori



Ad agosto 2010 l'occupazione maschile registra una diminuzione rispetto al mese precedente dello 0,2 per cento e dello 0,9 per cento rispetto al corrispondente mese dell'anno precedente. L'occupazione femminile aumenta dello 0,3 per cento rispetto a luglio, ma diminuisce dello 0,2 per cento rispetto ad agosto 2009. Il tasso di occupazione maschile risulta pari al 67,8 per cento, in calo di 0,1 punti percentuali rispetto al mese precedente e di 0,8 punti percentuali negli ultimi dodici mesi. Il tasso di occupazione femminile ad agosto è pari al 46,1 per cento, in lieve aumento rispetto a luglio e in calo di 0,3 punti percentuali rispetto ad agosto 2009.

La disoccupazione maschile risulta in aumento dell'1,5 per cento rispetto al mese precedente, e del 10,7 per cento rispetto allo stesso mese dell'anno precedente. Il numero di donne disoccupate diminuisce del 6,7 per cento rispetto a luglio e del 3,9 per cento rispetto ad agosto 2009. Il tasso di disoccupazione maschile è uguale al 7,6 per cento, in aumento di 0,1 punti percentuali rispetto a luglio e di 0,7 punti percentuali rispetto ad agosto 2009. Il tasso di disoccupazione femminile è pari al 9,1 per cento, in diminuzione sia rispetto a luglio (-0,6 punti percentuali) sia rispetto al mese di agosto 2009 (-0,3 punti percentuali).

Gli uomini inattivi sono in aumento dello 0,1 per cento tra luglio e agosto 2010 e dell'1,1 per cento su base annua, mentre le donne inattive presentano aumenti dello 0,4 per cento rispetto a luglio e dello 1,1 per cento rispetto ad agosto 2009.

Tabella 2. Popolazione per condizione e sesso. Agosto 2010 – dati destagionalizzati *

	Valori assoluti (migliaia di unità)	Variazioni congiunturali (su luglio 2010)		Variazioni tendenziali (su agosto 2009)	
		assolute	percentuali	assolute	percentuali
Maschi					
Occupati	13.656	-30	-0,2	-124	-0,9
Persone in cerca di occupazione	1.122	16	1,5	109	10,7
Inattivi 15-64 anni	5.229	4	0,1	55	1,1
Femmine					
Occupati	9.229	31	0,3	-14	-0,2
Persone in cerca di occupazione	921	-66	-6,7	-38	-3,9
Inattivi 15-64 anni	9.756	37	0,4	109	1,1
Totale					
Occupati	22.885	1	0,0	-139	-0,6
Persone in cerca di occupazione	2.043	-50	-2,4	71	3,6
Inattivi 15-64 anni	14.985	41	0,3	164	1,1

* dati provvisori

Tabella 3. Tasso di occupazione, disoccupazione e inattività per sesso. Agosto 2010 – dati destagionalizzati *

	Valori percentuali	Variazioni congiunturali (su luglio 2010)	Variazioni tendenziali (su agosto 2009)
		in punti percentuali	in punti percentuali
Maschi			
Tasso di occupazione 15-64 anni	67,8	-0,1	-0,8
Tasso di disoccupazione	7,6	0,1	0,7
Tasso di inattività 15-64 anni	26,5	0,0	0,2
Femmine			
Tasso di occupazione 15-64 anni	46,1	0,1	-0,3
Tasso di disoccupazione	9,1	-0,6	-0,3
Tasso di inattività 15-64 anni	49,2	0,2	0,4
Totale			
Tasso di occupazione 15-64 anni	56,9	0,0	-0,5
Tasso di disoccupazione	8,2	-0,2	0,3
Tasso di inattività 15-64 anni	37,9	0,1	0,3

* dati provvisori