

Pienone di adesioni, assemblea dei soci Bapr voterà oggi

DS6640

DS6640

PALERMO. Il progetto di fusione per incorporazione di Banca popolare Sant'Angelo nella Banca agricola popolare di Ragusa ha davvero convinto moltissimi soci della Bapr. Tant'è che, diversamente dalla consuetudine delle assemblee, che si riuniscono sempre in seconda convocazione, questa volta sono già state raccolte così tante adesioni e deleghe da raggiungere il numero legale per votare in prima convocazione. Così l'esame dell'operazione avrà luogo oggi e non domani, con il voto finale sulla fusione fortemente spinta da Bankitalia per creare la più grande banca regionale: Banca agricola popolare di Sicilia.

In una nota la Bapr ricorda che «si svolgerà oggi alle ore 10, in prima convocazione, a Ragusa, presso il Cine Teatro Duemila, e in collegamento audio-video a Catania e Siracusa, l'Assemblea ordinaria e straordinaria dei soci della Bapr. All'ordine del giorno nella parte straordinaria si voterà per l'approvazione del progetto di fusione di Bpsa

nella Bapr», aggiungendo che, appunto, «è atteso un altissimo numero di partecipanti per la nascita di Banca Agricola Popolare di Sicilia. L'operazione, in linea con il percorso effettuato da Bapr in 135 anni di storia, offre l'opportunità di ampliare l'orizzonte di operatività del nuovo Istituto, estendendo il rafforzato "modello Ragusa" a tutta la Sicilia».

Da parte sua, il coordinatore **Fabi** Sicilia, Carmelo Raffa, si dice certo che «l'assemblea dei soci della Bapr ratificherà il progetto di fusione con la Bbsa, guidata dall'avv. Gioacchino Amato, i cui soci domenica scorsa a maggioranza bulgara hanno già approvato l'adesione alla nuova realtà bancaria. La **Fabi**, sindacato di maggioranza nelle due banche, chiede da parte dei vertici dell'attuale Bapr di non sottovalutare le problematiche dei dipendenti che rappresentano il pilastro per il futuro della nuova azienda».



[Clicca qui sotto per andare all'articolo originale](#)

<https://www.italreport.it/home/oggi-nasce-la-banca-agricola-popolare-per-la-sicilia-fabi-lazienda-riconosca-le-giuste-richieste-del-sindacato/>

Oggi nasce la Banca Agricola Popolare per la Sicilia. FABI: “l’azienda riconosca le giuste richieste del Sindacato”

[italreport.it/home/oggi-nasce-la-banca-agricola-popolare-per-la-sicilia-fabi-lazienda-riconosca-le-giuste-richieste-del-sindacato](https://www.italreport.it/home/oggi-nasce-la-banca-agricola-popolare-per-la-sicilia-fabi-lazienda-riconosca-le-giuste-richieste-del-sindacato)

Redazione

21 settembre 2024



BANCA AGRICOLA POPOLARE DI SICILIA

Oggi l’assemblea dei Soci della Banca Agricola Popolare di Ragusa, con certezza, **afferma Raffa**, ratificherà il progetto di fusione con la Banca Popolare Sant’Angelo.

I soci della Banca Popolare Sant’Angelo, prosegue il **coordinatore FABI SICILIA**, che è capitanata dall’**Avv. Giocchino Amato**, domenica scorsa con una maggioranza bulgara aveva approvato l’adesione alla nuova realtà bancaria che si creerà per tutta la Sicilia.

Come **Fabi**, aggiunge **Raffa**, sindacato di maggioranza nelle due Banche, continuiamo ad esprimere un giudizio fortemente positivo perché finalmente rinascerà un Istituto di Credito tutto siciliano che contribuirà al sostegno dell’economia isolana.

Nel contempo richiediamo, continua **Raffa**, da parte dei vertici dell'attuale Banca Agricola di non sottovalutare le problematiche dei dipendenti che rappresentano il pilastro per il futuro della nuova Azienda.

Non si possono rinviare, conclude **il coordinatore FABI Sicilia**, risposte concrete su problematiche già risolte dai grandi, medi e piccoli Istituti di Credito, comprese le Banche di Credito Cooperativo.

Giuseppe Scelta, delegato della Segreteria Nazionale FABI, alla trattativa, dichiara:

“In un contesto lavorativo in costante trasformazione come quello bancario, un accordo sindacale solido e responsabile è la via maestra per garantire il benessere collettivo dei dipendenti e favorire quella coesione indispensabile alla crescita della nuova Banca. Siederemo al tavolo negoziale con la consapevolezza che è un'opportunità per costruire un futuro migliore per tutti. Al centro di ogni ragionamento che sarà fatto al tavolo negoziale ci saranno sempre i lavoratori, il loro benessere e le loro necessità.

nella foto: Giuseppe Scelta

Continue Reading

[Previous DiMattina del 20 settembre 2024 – Lollo, l'ex cognato d'Italia che fa sognare i comici](#)

[Next DiMattina del 23.09.2024 – La mia depressione: piccola analisi del “male del secolo”](#)

[Clicca qui sotto per andare all'articolo originale](#)

<https://www.blogsicilia.it/ragusa/fusione-bancaria-sicilia/1056579/>

BlogSicilia.it » RAGUSA » ECONOMIA E AZIENDE

Ok dai soci, Banca Agricola Popolare di Ragusa si fonde con la Banca Popolare Sant'Angelo



di Redazione | 21/09/2024

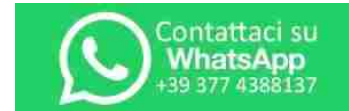


LOADING...

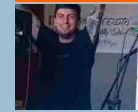
E' imminente l'assemblea dei soci della Banca Agricola Popolare di Ragusa, durante la quale si ratificherà il progetto di fusione con la Banca Popolare Sant'Angelo. Dopo l'approvazione con larga maggioranza da parte dei soci della Banca Popolare Sant'Angelo, la fusione – accolta positivamente dalla Fabi, sindacato di maggioranza in entrambe le banche – darà vita ad un nuovo istituto di credito interamente siciliano. La Fabi, pur plaudendo all'iniziativa, sottolinea l'importanza di affrontare le problematiche dei dipendenti, che rappresentano il pilastro della nuova realtà.



Leggi Anche:
[Banca Ifis, cresce l'attenzione sulla sostenibilità](#)



OLTRE LO STRETTO



Giovane ucciso mentre stava sventando una rapina, fermato l'aggressore

OLTRE LO STRETTO



Oroscopo domenica 22 settembre 2024

OLTRE LO STRETTO



Chiara Petrolini agli arresti domiciliari, accusata dell'omicidio dei suoi due figli neonati



Il progetto

“Oggi è prevista l’assemblea dei soci della Banca Agricola Popolare di Ragusa, nel corso della quale si ratificherà il progetto di fusione con la Banca Popolare Sant’Angelo”. Lo dice il coordinatore Fabi Sicilia Carmelo Raffa. “I soci della Banca Popolare Sant’Angelo, prosegue il coordinatore – che è capitanata dall’avvocato Gioacchino Amato, domenica scorsa con una maggioranza bulgara aveva approvato l’adesione alla nuova realtà bancaria che si creerà per tutta la Sicilia. Come Fabi, sindacato di maggioranza nelle due Banche, continuiamo ad esprimere un giudizio fortemente positivo perché finalmente rinascerà un Istituto di Credito tutto siciliano che contribuirà al sostegno dell’economia isolana. Nel contempo richiediamo da parte dei vertici dell’attuale Banca Agricola di non sottovalutare le problematiche dei dipendenti che rappresentano il pilastro per il futuro della nuova azienda”.

“Opportunità per costruire un futuro migliore”

“Non si possono rinviare, conclude il coordinatore Fabi Sicilia, risposte concrete su problematiche già risolte dai grandi, medi e piccoli Istituti di Credito, comprese le Banche di Credito Cooperativo”. Positivo il giudizio anche di Giuseppe Scelta, delegato della segreteria nazionale Fabi, alla trattativa. “In un contesto lavorativo in costante trasformazione come quello bancario, un accordo sindacale solido e responsabile è la via maestra per garantire il benessere collettivo dei dipendenti e favorire quella coesione indispensabile alla crescita della nuova Banca – afferma Scelta – Siederemo al tavolo negoziale con la consapevolezza che è un’opportunità per costruire un futuro migliore per tutti. Al centro di ogni ragionamento che sarà fatto al tavolo negoziale ci saranno sempre i lavoratori, il loro benessere e le loro necessità”.



Leggi Anche:

Imprese, Banca Ifis e Triadi insieme per misurare l’impatto sociale

Like this:

Loading...

Articoli correlati

- Banca Popolare Sant’Angelo e Banca Agricola di Ragusa, si conclude la fusione.



Vivi il giornale, confrontati e comunica
con la redazione e con gli altri utenti

[#banca](#)

[#fabi](#)

[#fusione](#)

[#sicilia](#)



[Clicca qui sotto per andare all'articolo originale](#)

<https://www.ilmoderatore.it/banca-agricola-popolare-di-sicilia-fabi-la-via-maestra-e-un-accordo-sindacale-solido-e-responsabile/>

Home / Primo Piano / Banca Agricola Popolare di Sicilia. FABI: La via maestra è un accordo sindacale solido e responsabile

Primo Piano Sindacato

Banca Agricola Popolare di Sicilia. FABI: La via maestra è un accordo sindacale solido e responsabile

La FABI continua come sindacato di maggioranza nelle due Banche, ad esprimere un giudizio fortemente positivo perché finalmente rinascerà un Istituto di Credito tutto siciliano che contribuirà al sostegno dell'economia isolana

 **Filippo Virzi** · 7 ore fa

1 minuto di lettura



Giuseppe Scelta e Carmelo Raffa (FABI)

“L'assemblea dei Soci della **Banca Agricola Popolare di Ragusa** – con certezza, afferma Carmelo Raffa, Coordinatore regionale in Sicilia della FABI – ratificherà il progetto di fusione con la Banca Popolare Sant'Angelo.

I soci della Banca Popolare Sant'Angelo, prosegue il coordinatore **FABI SICILIA**, che è capitanata dall'Avv. Gioacchino Amato, domenica scorsa con una maggioranza bulgara aveva approvato l'adesione alla nuova realtà bancaria che si creerà per tutta la Sicilia”.

“Come Fabi – aggiunge Raffa – sindacato di maggioranza nelle due Banche, continuiamo ad esprimere un giudizio fortemente positivo perché finalmente rinascerà un Istituto di Credito tutto siciliano che contribuirà al sostegno dell'economia isolana.

Nel contempo richiediamo, continua Raffa, da parte dei vertici dell'attuale Banca Agricola di non sottovalutare le problematiche dei dipendenti che rappresentano il pilastro per il futuro della nuova Azienda.

Non si possono rinviare, conclude il coordinatore FABI Sicilia, risposte concrete su problematiche già risolte dai grandi, medi e piccoli Istituti di Credito, comprese le Banche di Credito Cooperativo”.

Giuseppe Scelta, delegato **FABI** della **Segreteria Nazionale FABI**, alla trattativa, dichiara:

“In un contesto lavorativo in costante trasformazione come quello bancario, un accordo sindacale solido e responsabile è la via maestra per garantire il benessere collettivo dei dipendenti e favorire quella coesione indispensabile alla crescita della nuova Banca. Siederemo al tavolo negoziale con la consapevolezza che è un'opportunità per costruire un futuro migliore per tutti. Al centro di ogni ragionamento che sarà fatto al tavolo negoziale ci saranno sempre i lavoratori, il loro benessere e le loro necessità”.

#Banca Agricola Popolare

#banca popolare sant'angelo

#Carmelo Raffa

#Fabi

#Giuseppe Scelta

Condividi



Filippo Virzi

Giornalista radio/televisivo freelance, esperto in comunicazione integrata multimediale.

Articoli Correlati



[Clicca qui sotto per andare all'articolo originale](#)

https://www.borsaitaliana.it/borsa/notizie/radiocor/finanza/dettaglio/pop-ragusa-fabi-sicilia-positiva-fusione-con-sant-angelo-focus-su-dipendenti-nRC_21092024_1136_210134930.html



Cerca Titolo, ISIN, altro ...



Sei in: Finanza

POP. RAGUSA: FABI SICILIA, POSITIVA FUSIONE CON SANT'ANGELO, FOCUS SU DIPENDENTI



(Il Sole 24 Ore Radiocor) - Roma, 21 set - "Oggi l'assemblea dei Soci della Banca Agricola Popolare di Ragusa, con certezza, ratifichera' il progetto di fusione con la Banca Popolare Sant'Angelo. I soci della Banca Popolare Sant'Angelo, domenica scorsa con una maggioranza bulgara aveva approvato l'adesione alla nuova realta' bancaria che si creera' per tutta la Sicilia. Come Fabi, sindacato di maggioranza nelle due banche, continuiamo ad esprimere un giudizio fortemente positivo perche' finalmente rinascerà un Istituto di Credito tutto siciliano che contribuirà al sostegno dell'economia isolana". Lo afferma Carmelo Raffa, coordinatore Fabi Sicilia che richiede "da parte dei vertici dell'attuale Banca Agricola di non sottovalutare le problematiche dei dipendenti che rappresentano il pilastro per il futuro della nuova azienda. Non si possono rinviare, risposte concrete su problematiche già risolte dai grandi, medi e piccoli Istituti di Credito, comprese le Banche di Credito Cooperativo".

red-Ale

(RADIOCOR) 21-09-24 11:36:37 (0210) 5 NNNN

Clicca qui sotto per andare all'articolo originale

<https://www.giornalelora.it/banca-agricola-popolare-di-sicilia-fabi-la-via-maestra-e-un-accordo-sindacale-solido-e-responsabile/>

21 Settembre 2024 CONTATTI PRIVACY BOOKMARKED



Cronaca || Cultura || Economia e Lavoro || Europa || Italia || Mondo || Notizie || Politica || Rubrica || Spettacoli || Sport



NOTIZIE

Banca Agricola Popolare di Sicilia. **FABI**: La via maestra è un accordo sindacale solido e responsabile

Published 6 ore ago - REDAZIONE

L'assemblea dei Soci della **Banca Agricola Popolare di Ragusa** – con certezza, afferma Carmelo Raffa, Coordinatore regionale in Sicilia della **FABI** – ratificherà il progetto di fusione con la **Banca Popolare Sant'Angelo**.

0 notes 72 views

I soci della **Banca Popolare Sant'Angelo**, prosegue il coordinatore **FABI SICILIA**, che è capitanata dall'Avv. Gioacchino Amato, domenica scorsa con una maggioranza bulgara aveva approvato l'adesione alla nuova realtà bancaria che si creerà per tutta la Sicilia”.

“Come **Fabi** – aggiunge Raffa – **sindacato** di maggioranza nelle due **Banche**, continuiamo ad esprimere un giudizio fortemente positivo perché finalmente rinascerà un Istituto di Credito tutto siciliano che contribuirà al sostegno dell'economia isolana.

Nel contempo richiediamo, continua Raffa, da parte dei vertici dell'attuale **Banca Agricola** di non sottovalutare le problematiche dei dipendenti che rappresentano il pilastro per il futuro della nuova Azienda. **Banca Agricola Popolare di Sicilia, FABI**: La via maestra è un accordo sindacale solido e responsabile Non si possono rinviare, conclude il coordinatore **FABI Sicilia**, risposte concrete su problematiche già risolte dai grandi, medi e piccoli Istituti di Credito, comprese le **Banche** di Credito Cooperativo”.

Giuseppe Scelta, delegato **FABI** della Segreteria Nazionale **FABI**, alla trattativa, dichiara:

“In un contesto lavorativo in costante trasformazione come quello bancario, un accordo sindacale solido e responsabile è la via maestra per garantire il benessere collettivo dei dipendenti e favorire quella coesione indispensabile alla crescita della nuova **Banca**. Siederemo al tavolo negoziale con la consapevolezza che è un'opportunità per costruire un



Article info

REDAZIONE
MORE »

accordo **Banca Agricola**, Carmelo Raffa, **FABI** Maestra, popolare, responsabile, Sicilia., sindacale, solido, via, Virzi

Iscrizioni a regime per il 29° Autoslalom Città di Misilmeri, al via il 6 ottobre
Published 2 giorni ago

Palermo Rifiuti. Al via dal 27 settembre raccolta

Clicca qui sotto per andare all'articolo originale

https://www.borsaitaliana.it/borsa/notizie/radiocor/finanza/dettaglio/pop-ragusa-fabi-sicilia-positiva-fusione-con-sant-angelo-focus-su-dipendenti-nRC_21092024_1136_210134930.html



Cerca Titolo, ISIN, altro ...



Sei in: Finanza

POP. RAGUSA: FABI SICILIA, POSITIVA FUSIONE CON SANT'ANGELO, FOCUS SU DIPENDENTI



(Il Sole 24 Ore Radiocor) - Roma, 21 set - "Oggi l'assemblea dei Soci della Banca Agricola Popolare di Ragusa, con certezza, ratifichera' il progetto di fusione con la Banca Popolare Sant'Angelo. I soci della Banca Popolare Sant'Angelo, domenica scorsa con una maggioranza bulgara aveva approvato l'adesione alla nuova realta' bancaria che si creera' per tutta la Sicilia. Come Fabi, sindacato di maggioranza nelle due banche, continuiamo ad esprimere un giudizio fortemente positivo perche' finalmente rinascerà' un Istituto di Credito tutto siciliano che contribuirà al sostegno dell'economia isolana". Lo afferma Carmelo Raffa, coordinatore Fabi Sicilia che richiede "da parte dei vertici dell'attuale Banca Agricola di non sottovalutare le problematiche dei dipendenti che rappresentano il pilastro per il futuro della nuova azienda. Non si possono rinviare, risposte concrete su problematiche già risolte dai grandi, medi e piccoli Istituti di Credito, comprese le Banche di Credito Cooperativo".

red-Ale

(RADIOCOR) 21-09-24 11:36:37 (0210) 5 NNNN